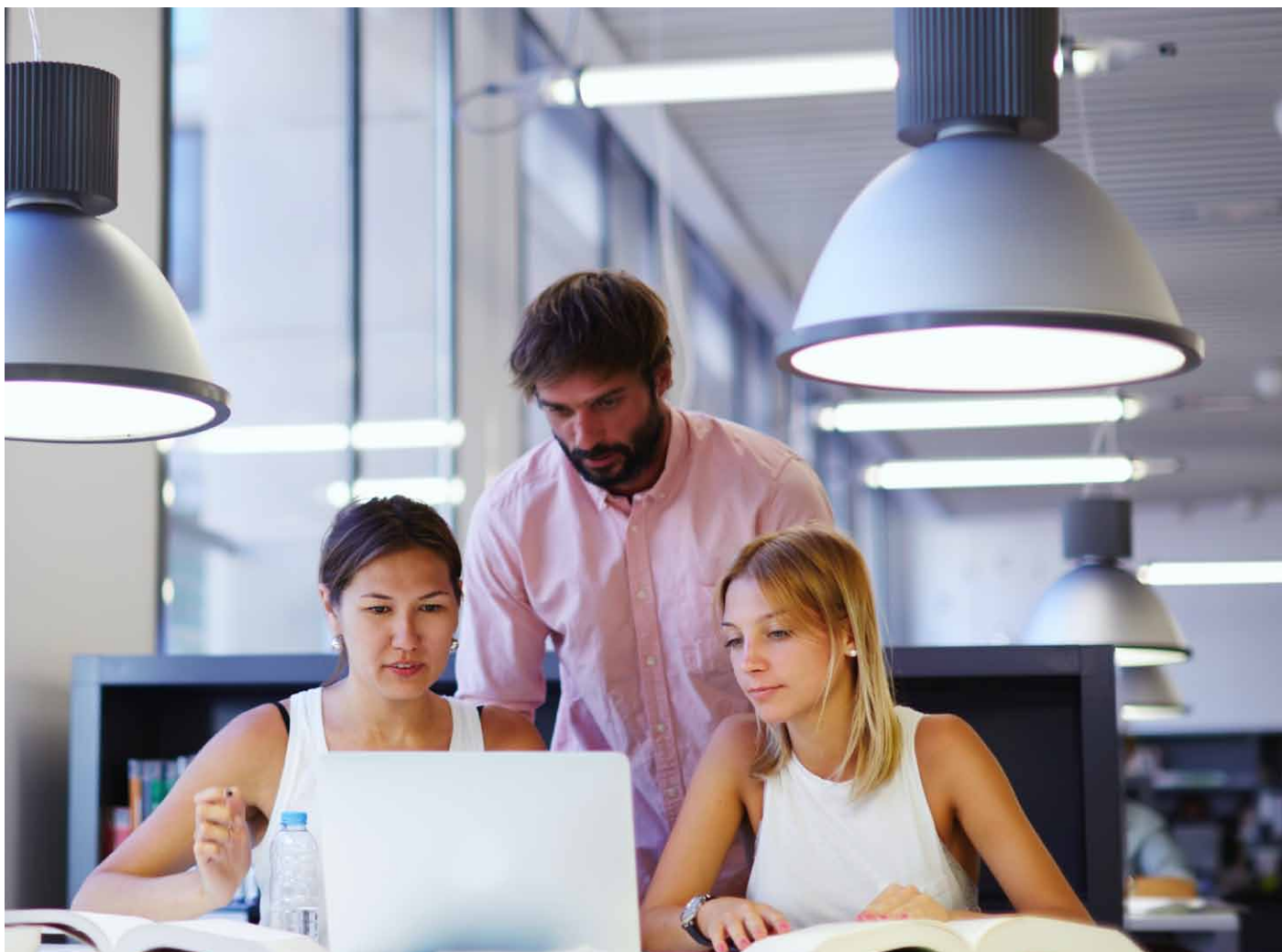


UNIVERSALIS

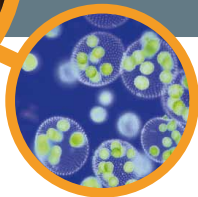
ÉDITION BIBLIOTHÈQUES,
ADMINISTRATIONS
& ENTREPRISES



**DISPOSEZ DES MEILLEURES
RESSOURCES NUMÉRIQUES
POUR LA RECHERCHE
DOCUMENTAIRE**

WWW.UNIVERSALIS.FR





OPTEZ POUR L'EXCELLENCE DOCUMENTAIRE

Fondée en 1968, Universalis s'est rapidement imposée comme la référence encyclopédique du monde francophone. Elle offre des réponses d'une grande qualité dans toutes les disciplines et sur tous les grands domaines de la connaissance.

- **DES ARTICLES D'UNE GRANDE FIABILITÉ**, dotés d'une bibliographie complète, signés par des spécialistes et édités par des professionnels.
- **DES CONTENUS COUVRANT TOUS LES DOMAINES DE LA CONNAISSANCE** : arts, littérature, sciences, histoire, géographie, philosophie, économie, politique, etc.
- **UNE DIVERSITÉ DOCUMENTAIRE**, pour aborder chaque sujet sous des angles variés : articles, photographies, dessins, cartes, vidéos, animations, extraits sonores...
- **UNE MISE À JOUR CONTINUE**
- **UN ATLAS** avec plusieurs **représentations cartographiques** (carte générale, carte de situation, carte administrative, carte physique) et des **données chiffrées** entièrement actualisées pour chaque pays ou région du monde.
- **UN DICTIONNAIRE** intégré de 125 000 définitions ou locutions, accessible en cliquant sur n'importe quel mot, pour faciliter la lecture des documents.
- **UNE INTERFACE TRÈS FACILE D'UTILISATION**, compatible avec les tablettes et les smartphones.

BOÎTE DE REQUÊTE

MÉDIAS de l'article

CORPS DE L'ARTICLE

HYPERLIENS vers d'autres articles d'Universalis

The screenshot shows the Universalis website interface. At the top, there's a navigation bar with 'BOUTIQUE', 'CONTACT', and 'ASSISTANCE'. The main header features the Universalis logo and the text 'Bonjour UNIVERSALIS'. A search bar contains the text 'récifs coralliens'. Below the search bar, there are tabs for 'ATLAS', 'AUTEURS', 'RECHERCHE THÉMATIQUE', and 'DICTIONNAIRE'. The article title 'RÉCIFS CORALLIENS' is prominently displayed. To the right, there's a sidebar with 'Auteur de l'article' (Pascal JOANNOT) and a 'Sommaire' section listing various sub-topics like 'Introduction', 'Répartition et types de récifs coralliens', 'Le corail et ses exigences', 'Biologie du corail', and 'Des coraux menacés'. The main content area provides a detailed description of coral reefs, mentioning their formation from calcium skeletons and their ecological importance. A small image of a coral reef is included, along with a 'Consulter' button.

MENU PRINCIPAL
Recherche thématique -
Recherche par auteur -
Atlas - Dictionnaire

AUTEUR(S)
de l'article avec titre(s)
et référence(s)

SOMMAIRE
de l'article

UNIVERSALIS, ÉCRITE PAR DES SPÉCIALISTES, ÉDITÉE PAR DES PROFESSIONNELS

Le processus éditorial d'Universalis garantit des ressources documentaires d'une grande qualité et d'une extrême fiabilité :



LES RESSOURCES UNIVERSALIS EN CHIFFRES

320 000
DOCUMENTS



7400
AUTEURS

issus de l'enseignement et du monde professionnel et culturel.



PRÈS DE
30 000
MÉDIAS

tous soigneusement sélectionnés pour leur qualité didactique et esthétique.



4
MODES DE
RECHERCHE

Un moteur de recherche exclusif et ultrapertinent, incluant 4 modes pour des résultats incroyablement précis : **recherche par mot clé** (saisie d'un mot ou d'une expression), **recherche thématique** (ouverture d'une arborescence permettant de partir d'un large sujet pour arriver à un point précis), **recherche cartographique** dans l'atlas, **recherche par Affinités** (visualisation de l'article dans une carte heuristique).

Universalis constitue ainsi une source inépuisable pour entreprendre une recherche, développer sa culture générale, approfondir sa connaissance d'un sujet, préparer un exposé, une réunion...



DES RESSOURCES CLÉ EN MAIN



- Commercialisation par **ABONNEMENT, FORFAIT ANNUEL OU PLURIANNUEL.**
- Connexion par **POSTE DÉDIÉ** ou sur un **PORTAIL** de l'établissement*
- **ACCÈS SUR SITE** et/ou **À DISTANCE***
- **COMPATIBLE TOUT ÉCRAN** : ordinateur, smartphone et tablette

* sous réserve de faisabilité technique

UN ACCOMPAGNEMENT ET UN SUIVI TOUT AU LONG DE VOTRE PÉRIODE D'ABONNEMENT



SUPPORT TECHNIQUE

La mise en place de la ressource et la gestion des connexions sont assurées directement par nos équipes techniques, joignables en permanence pour vous assister.



CONTACT PERMANENT

Universalis vous garantit un suivi et une assistance (technique, commerciale ou éditoriale) par e-mail et par téléphone.



MATÉRIEL DE COMMUNICATION

vous recevez des affiches et des guides d'utilisation pour informer vos utilisateurs sur la disponibilité et le fonctionnement de la ressource.



• VOS CONTACTS •

FRANCE

contact@universalis.fr
Tél. + 33 1 75 60 42 40

INTERNATIONAL

TOUS CONTACTS

Speranta GALLAGE
sgallage@universalis.fr
Tél. + 33 1 75 60 42 62

