

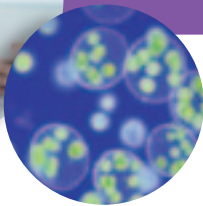


*de nombreuses  
nouvelautés  
à découvrir !*

**UNIVERSALIS.EDU,  
UNE RESSOURCE UNIQUE  
POUR LA RECHERCHE DOCUMENTAIRE  
ET L'E-ÉDUCATION**

**WWW.UNIVERSALIS-EDU.COM**





# L'EXCELLENCE DOCUMENTAIRE POUR L'ENSEIGNANT ET L'ÉTUDIANT

Universalis propose un fonds documentaire en ligne d'une grande fiabilité dans toutes les disciplines. Son équipe éditoriale met en œuvre une politique exigeante pour vous délivrer des articles certifiés et signés par des spécialistes, issus de l'enseignement ou du monde professionnel et culturel.



## ENCYCLOPÉDIE

**Une diversité de sujets :** art, sciences humaines et sociales, lettres, philosophie, histoire, droit, économie, science politique, sciences de la Terre, géographie, physique, biologie... **illustrés par de nombreux médias :** photographies, dessins, cartes, vidéos, animations, extraits sonores, diaporamas...



## ATLAS

Pour chaque pays ou région du monde :

- **Plusieurs types de cartes :** administratives, de situation, physiques et fonds de carte.
- **Des données clés.**



## DICTIONNAIRE

**Un dictionnaire des noms communs** avec 125 000 définitions.



## UN CONTENU APPROPRIÉ POUR UN USAGE PÉDAGOGIQUE

**Des droit libérés pour un usage pédagogique :** impression, exportation et modification par l'enseignant et l'élève, dans l'établissement ou hors site.

**Une ressource pluridisciplinaire** en phase avec les différentes filières du supérieur.

**Des médias soigneusement sélectionnés** pour leur qualité didactique et esthétique.

**Un cadre de confiance :** ni publicité ni récolte d'information personnelle.



### DES EXEMPLES D'UTILISATION

#### Pour les enseignants et responsables de formation documentaire

- Former les étudiants à la **recherche documentaire**.
- Proposer des ressources en ligne pour la **classe inversée**.
- **Animer son cours :** projection et impression.
- **Constituer des sélections documentaires** pour les étudiants.

#### Pour les étudiants

- **Effectuer une recherche** grâce aux ressources exhaustives d'Universalis.
- **Construire** un dossier et l'**illustrer** avec des médias.
- **Approfondir** sa connaissance d'une œuvre avec les fiches de lecture.
- **Aller plus loin** grâce aux bibliographies et documents annexes.

## LA RESSOURCE UNIVERSALIS EN CHIFFRES

 **50** ANS DE SAVOIR-FAIRE

 **30 000** MÉDIAS

 **7 400** AUTEURS-SPECIALISTES

 **6** TYPES DE CARTES

 **6** MODES DE RECHERCHE

## UNE INTERFACE FLUIDE ET PERFORMANTE

- N** • Un site optimisé pour toute taille d'écran : mobiles, tablettes, ordinateurs, tableaux numériques...
- N** • 4 onglets afin de naviguer facilement entre les différents types de résultats (article, média, événement, auteur d'Universalis) et des filtres pour affiner sa recherche



## UNE RECHERCHE DOCUMENTAIRE SIMPLE ET EFFICACE

### CARTE MENTALE INTERACTIVE

*plébiscitée par les utilisateurs !*

Disponible pour chaque article, elle permet d'élargir la recherche en affichant les articles en relation avec sa consultation initiale.



**6 MODES DE RECHERCHE** pour des résultats très précis : recherche **par mot clé**, recherche **avancée**, recherche **dans la classification**, recherche **cartographique**,

- N** recherche **par auteur Universalis** pour consulter l'encyclopédie à partir de la signature de ses contributeurs,
- N** recherche **par événement** pour repérer tous les événements contemporains en lien avec sa consultation.

**N Écouter** Une fonction audio permet d'écouter le texte de chaque article, pour une meilleure accessibilité<sup>1</sup>.

**Dictionnaire** Accessible en double-cliquant sur n'importe quel mot et depuis la barre de menu.

**Citer ses sources** À la fin de chaque article, une référence est proposée pour le citer.

**N + sur internet** Avec **Qwant**<sup>®</sup>, le moteur de recherche européen qui respecte la vie privée de ses utilisateurs.



**Impression** Les articles et les médias sont imprimables et exportables en PDF.

### **N** Mon Universalis

Pour que chaque utilisateur s'approprie et exploite la ressource, un espace personnel sécurisé, **Mon Universalis**, fournit deux outils :

**Mes favoris** : archiver un document dans un dossier, le renommer, le modifier<sup>2</sup>, l'imprimer et le partager. Disponible uniquement avec un accès personnalisé.

**Ma session** : consulter son historique de navigation et l'exporter dans un PDF interactif. Accessible à tous les utilisateurs par session.



**témoignage** « C'est une ressource à laquelle nous sommes attachés et vers laquelle nous orientons fréquemment nos étudiants. Quel que soit le sujet de leur recherche, c'est un bon point de départ ; ils y trouvent toujours des résultats facilement exploitables. Les bibliographies en fin d'article leur permettent ensuite d'aller plus loin en explorant d'autres pistes. L'interface est très conviviale, on s'approprie facilement l'outil. »

A.V. – Service commun de la documentation  
Université de Paris-I-Panthéon-Sorbonne

## ILS NOUS FONT CONFIANCE

**2500**  
ÉTABLISSEMENTS  
CONNECTÉS

**2,7**  
MILLIONS  
D'UTILISATEURS



<sup>1</sup> Compatible avec Google Chrome, Safari, Edge et Firefox (après paramétrage) <sup>2</sup> Tous les documents conservés dans cet espace sont stockés par Universalis sur des serveurs protégés. L'utilisateur y a accès en permanence, en toute sécurité, à partir de tout ordinateur. Aucun document modifié ou créé n'est intégré dans le fonds éditorial : il demeure uniquement dans l'espace et seul l'utilisateur en gère l'accès et le partage.



# UNE RESSOURCE CLÉ EN MAIN

Un accompagnement et un suivi tout au long de votre période d'abonnement



## FACILEMENT ACCESSIBLE

Présente dans les solutions de recherche EBSCO Discovery Service™ et Primo® d'Ex Libris (automne 2017).



## COMPATIBLE TOUTE CONNEXION

Connexion possible avec tous les ENT, par IP, SSO, etc. Accessible depuis l'établissement et à distance\*

\* Sous réserve de faisabilité technique.



## PROTECTION DES DONNÉES

Universalis ne collecte aucune donnée à caractère personnel sans autorisation des utilisateurs.



## STATISTIQUES D'USAGE

L'établissement dispose de statistiques d'usage détaillées, grâce à l'outil Piwik.



## MATÉRIEL DE COMMUNICATION

Mise à disposition d'affiches pour communiquer sur l'abonnement et de guides d'utilisation pour faciliter la prise en main. Un tutoriel est disponible dès la page d'accueil du site et sur notre chaîne YouTube.



## FORMATION

Les établissements peuvent faire la demande d'une formation spécifique\*\*.

\*\* Tarifs sur demande. France métropolitaine uniquement.



## CONTACT PERMANENT

Universalis garantit une assistance technique et un suivi commercial et éditorial. Nos équipes sont joignables en permanence pour assister l'établissement par e-mail et par téléphone.



## • VOS CONTACTS •

### FRANCE

#### ÉTABLISSEMENTS & COLLECTIVITÉS

Dominique RICHARDEAU  
education@universalis.fr  
Tél. + 33 (0)1 75 60 43 02

### INTERNATIONAL

#### TOUS CONTACTS

Speranta GALLAGE  
sgallage@universalis.fr  
Tél. + 33 (0)1 75 60 42 62