



VOS PREMIERS PAS SUR UNIVERSALIS ÉDUCATION

GUIDE D'UTILISATION

DISTRIBUÉ PAR
ENCYCLOPÆDIA UNIVERSALIS



LA PAGE D'ACCUEIL

Bienvenue sur Universalis Éducation !

Vous accédez à Universalis Éducation via sa page d'accueil.
Depuis cette page, vous avez la possibilité de :

- **choisir votre niveau d'entrée** entre Intermédiaire ou Avancé, ou bien suivre le niveau recommandé ;
- **effectuer directement une recherche**

Les contenus de la ressource s'adaptent aux usages de chaque utilisateur, élève et enseignant.



 UNIVERSALIS
.edu

Bienvenue sur Universalis Éducation

Choisissez votre niveau :



Intermédiaire

Rechercher sur Universalis  Recherche



Avancé

Rechercher sur Universalis  Recherche

[Encyclopædia Universalis](#) • [Plan du site](#) • [Aide](#) • [Contactez-nous](#) • [Mentions légales](#)

© 2023 Encyclopædia Universalis France. Tous droits de propriété industrielle et intellectuelle réservés.

LE NIVEAU INTERMÉDIAIRE

POUR QUI ?

Ce niveau est adapté aux lecteurs à la recherche d'articles synthétiques.

PAGE D'ACCUEIL

Les rubriques « La question du jour » et « L'image du jour » offrent une approche ludique des sujets abordés.

La question du jour


La Déclaration d'indépendance des États-Unis a été proclamée :

au XVIII^e siècle.

au XVII^e siècle.

au XIX^e siècle.

L'image du jour



Niveau 1 2 Outils ▾

THÉÂTRE, lieu

Arts Théâtre maquilleur nô, théâtre japonais éclairagiste costumier Grèce antique décorateur accessoiriste scène, théâtre marionnette régisseur metteur en scène bunraku, théâtre japonais japonais, art kabuki, théâtre japonais Globe, théâtre du avant-scène théâtre, lieu acteur (comédien) théâtre, dramaturges Réduire

Carte mentale
Élargissez votre recherche dans Universalis

00:00:00 • Durée totale : 6min 17s • Télécharger l'article audio

Le saviez-vous ?

Le mot théâtre vient d'un mot grec qui signifie « lieu de représentation ».



Théâtre grec
Indox/ Bridgeman Images

Éléments d'architecture

Le lieu essentiel d'un théâtre est la scène, la forme la plus répandue étant la scène à l'italienne, ou théâtre d'illusion. L'action se déroule dans un espace surélevé, séparé de la salle par un cadre en forme d'arche, devant lequel se lève et se ferme un rideau. Le public est assis face à la scène. Certains théâtres possèdent une avant-scène, plate-forme s'avancant dans le public, qui l'entoure sur trois côtés. Dans

CLASSIFICATION PAR MATIÈRE

Les articles sont classés par discipline scolaire pour faciliter la recherche.

TAGS

Les tags bleus et verts, situés en haut des pages article, font le lien avec des thématiques associées afin de contextualiser et d'élargir la recherche.

LE NIVEAU AVANCÉ

Depuis ce niveau, retrouvez des articles de fond, rédigés par des auteurs spécialistes afin d'approfondir vos connaissances.

- Des articles récemment publiés ou mis à jour

- Un espace dédié pour suivre notre actualité

- Une sélection d'articles faite par nos éditeurs



Astuce : les articles sont disponibles au format MP3 en cliquant sur « Télécharger le podcast » !

- La fiche de lecture du jour

- Une classification illustrée

- La question du jour

The screenshot displays the 'UNIVERSALIS.edu Avancé' website interface. At the top, there are navigation tabs: 'Atlas', 'Data Pays', 'Classification', 'Dictionnaire', and 'Mon Universalis'. A search bar is located on the right. The main content area is divided into several sections:

- Articles nouveaux et actualisés:** Features four article cards with images and titles: 'Anatomie d'une chute de J. Triet', 'Recensements de population', 'Système solaire', and 'Robert Badinter'.
- « Victor Hugo, un écrivain et homme politique engagé contre la misère », en collaboration avec EducARTE:** A featured article with a blue 'ACTUEL' tag. It includes a short text snippet and a 'Je découvre l'activité' button.
- La sélection des éditeurs:** A grid of four categories: 'Métropolisation', 'Lois de Nuremberg', 'Littératures postcoloniales francophones', and 'Afrique australe'. Each category has a representative image and a 'Télécharger le podcast' link.
- Fiche de lecture:** Features 'Le Tour du monde en quatre-vingts jours' by Jules Verne, with a book cover image and a 'Toutes les fiches de lecture' link.
- Classification:** A grid of six subject categories: 'Arts', 'Astronomie et astrophysique', 'Chimie', 'Droit et institutions', 'Économie et gestion', and 'Environnement'. A link 'Afficher toute la classification' is provided below.
- La question du jour:** Titled 'Que signifie le sigle GIEC ?'. It lists three options: 'Guerre d'indépendance des États communistes', 'Groupement d'intérêt économique des collectivités', and 'Groupe d'experts intergouvernemental sur l'évolution du climat'.

At the bottom of the page, there is a footer with the text: 'Encyclopædia Universalis • Plan du site • Aide • Contactez-nous • Mentions légales' and '© 2023 Encyclopædia Universalis France. Tous droits de propriété industrielle et intellectuelle réservés.'

ATLAS ET DATA PAYS

Atlas

Data Pays

Classification

Dictionnaire

Atlas > Amérique > Amérique du Sud > Brésil

Brésil

Rechercher dans l'Atlas :

carte de situation carte générale carte administrative carte physique
carte physique vierge carte vierge drapeau national

Data Pays

En quelques clics, affichez et comparez les données clés des pays du monde.

PAYS DONNÉES

Vietnam Cambodge Philippines Laos

Superficie (km²) Population Indicateur de développement humain (IDH)

Effacer la sélection Effacer la sélection

Afficher



Données

Télécharger Filtrer

Pays	Superficie (km ²)	Population	Indice de développement humain
Cambodge	181 035 km ²	16 493 000 (2020)	0,594 (2019)
Laos	236 800 km ²	7 557 000 (2020)	0,613 (2019)
Philippines	295 633 km ²	114 755 000 (2020)	0,718 (2019)
Vietnam	331 344 km ²	100 380 000 (2020)	0,704 (2019)

sources des données : Encyclopædia Britannica, Banque mondiale, Programme des Nations unies pour le développement

Superficie (km²)

Télécharger au format image .png

Pays	Superficie (km ²)
Laos	236 800
Cambodge	181 035
Philippines	295 633
Vietnam	331 344

ATLAS

Plus de 1 500 cartes (générales, de situation, administratives, vierges...) de tous les pays. À imprimer ou à découvrir de façon interactive.

DATA PAYS

Comparez les données clés de tous les pays (superficie, RNB, taux de natalité...) sous la forme d'un tableau comparatif et de graphiques à télécharger.

EFFECTUER UNE RECHERCHE

Il existe plusieurs façons de débiter vos recherches sur Universalis Éducation.

MÉTHODE 1

LA BARRE DE RECHERCHE

Saisissez le sujet de votre recherche dans la barre. Afin de faciliter la requête, des suggestions d'articles s'affichent.



Astuce : la recherche avancée associe plusieurs mots clés, liés par des opérateurs (ET, OU, SAUF...).

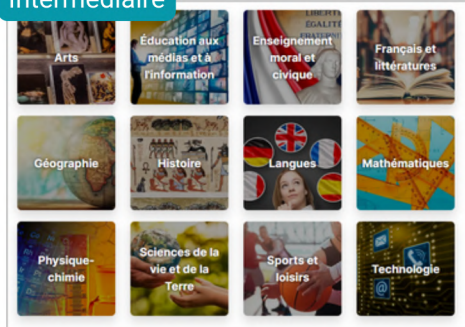


MÉTHODE 2

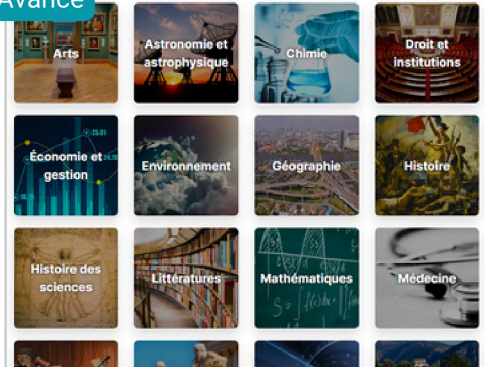
LA CLASSIFICATION

Naviguez dans notre fonds documentaire en fonction de la thématique de votre recherche. En cliquant successivement sur un thème de la classification puis sur ses sous-thèmes, vous trouverez les articles correspondants.

Intermédiaire



Avancé



LA PAGE DE RÉSULTATS

Sur la page de résultats, différents blocs vous permettent de :

CHANGER DE NIVEAU

Obtenez plus de résultats ou simplifiez/approfondissez le niveau de votre recherche.

DIVERSIFIER

Accédez à l'ensemble des contenus : articles, médias, événements, index et auteurs.

Niveau 1 **2**

« Paris »

Articles (10 024) Médias (962) Événements (1 883) Index (100) Auteurs (5)

PRÉCISER AVEC L'INDEX

[PARIS](#) [PÂRIS LES](#)
[PARIS ÉCOLES DE](#) [PARIS UNIVERSITÉ DE](#)

Afficher les 100 entrées d'index →

FILTRE LES RÉSULTATS PAR TYPE

biographie (6 326) fiche de lecture (324) repères chronologiques (140) [Filtrer](#)

PARIS

Écrit par Jean-Pierre BABELON, Michel FLEURY, Frédéric GILLI, Daniel NOIN, Jean ROBERT, Simon TEXIER, Jean TULARD • 32 119 mots • 21 médias

En 885-886 enfin, **Paris** subit un siège interminable. L'évêque Gozlin a fait relever les remparts et hâter la construction de tours au bout des deux ponts. Avec le comte de **Paris**, Eudes (grand-oncle d'Hugues Capet), il défend vaillamment la ville, et les Normands finissent par se retirer. L'empereur Charles le Gros arrive trop tard. Le grand siège de 885-886 marque un tournant décisif dans l'histoire de **Paris**. [Lire la suite](#) →

Substrat	1	1
Genre	2	1
Langue	2	1
Statut	16	4

Afficher tous les médias →

PRÉCISER

Affinez le sujet de votre recherche grâce à l'index.

FILTRE

Spécifiez la recherche en affichant uniquement les biographies, les fiches de lecture...

LES PRINCIPAUX OUTILS

Sur la page d'un article, de multiples outils sont présents pour faciliter votre lecture, votre compréhension, ainsi que pour adapter l'article à vos propres besoins.



BOUTONS 1 ET 2

pour trouver l'article adapté à son niveau de lecture



PODCAST

à télécharger pour écouter l'article au format MP3



BOÎTE À OUTILS

pour imprimer l'article ou l'ajouter dans vos favoris

Niveau 1 **2** Outils ▾

ZOLA ÉMILE

 **Carte mentale**
Élargissez votre recherche dans Universalis

 
00:00:00 • Durée totale : 17min 57s • [Télécharger l'article audio](#)

ÉCRIT PAR
Henri MITTERAND : professeur à l'université de Paris-III

Né à Paris le 2 avril 1840, fils d'un ingénieur d'origine vénitienne, François Zola, et d'Émilie Aubert, [Émile Zola](#) passe son enfance et son adolescence à Aix-en-Provence. Au collège Bourbon, il a pour très proches camarades [Paul Cézanne](#) et Jean-Baptiste Baillie. Revenu à Paris avec sa mère, il entre en 1858 au lycée Saint-Louis, mais échoue au baccalauréat. Suivent alors deux grandes années de relative inaction. L'entrée à la Librairie Hachette, où il sera chef de la publicité de 1862 à 1866, lui ouvre les portes du métier littéraire. Il y fait la connaissance de nombreux écrivains et journalistes, lit Taine, [Stendhal](#), Balzac, Flaubert, publie ses premiers contes et articles, et abandonne sa vocation de poète pour se tourner vers le roman.



POUR CITER CET ARTICLE 🔗 Formats de citation ▾

Henri MITTERAND. **ZOLA ÉMILE** [en ligne]. In *Encyclopædia Universalis* [s.d.]. Disponible sur : <https://www.universalis-edu.com/encyclopedie/emile-zola/> (consulté le 29 février 2024)

AFNOR
APA
Chicago Style
MLA



CARTE MENTALE

pour accéder à des articles liés et élargir ses recherches



FORMATS DE CITATION

pour générer la référence bibliographique de l'article

L'ESPACE « MON UNIVERSALIS »

1) ★ Mes Favoris

C'est ici que vous retrouvez vos articles favoris, dont vous pouvez éditer une copie selon vos besoins. 💡 **Astuce** : une fonctionnalité pratique pour ajouter des annotations ou ne conserver que certains paragraphes !

Mes Favoris
Un espace pour enregistrer un document dans un dossier, le renommer et l'éditer.

Ajouter un dossier

Favoris

- Séance n°1
- Séance n°2
 - ÉNERGIE ÉOLIENNE
 - ÉOLIEN OFFSHORE
 - MOULIN À VENT

ÉNERGIE ÉOLIENNE
Article (niveau 1) • [version originale](#)

Éditer Voir en ligne Effacer

Lire l'article dans sa version originale publiée

Supprimer l'article des favoris

Afficher la copie modifiée de l'article

Modifier le titre de l'article

Organiser ses favoris

Accéder au mode d'édition

DANS LE MODE D'ÉDITION...

Normal B I x² x₂ [Sauvegarder](#) [Voir en ligne](#)

L'énergie éolienne est une [énergie renouvelable](#) et propre produite par le [vent](#). Elle tire son nom d'Éole vents dans la Grèce antique.

La filière éolienne en plein développement

La puissance effectivement développée par une éolienne dépend de la vitesse du vent, dans la limite de casse pour la machine. Il faut que la vitesse du vent soit comprise entre 10 et 90 kilomètres par heure (obtenue pour des vents de 45 à 90 km/h).

Éditer le texte et créer des liens hypertextes grâce à des outils de mise en page

Enregistrer les modifications

Afficher la copie modifiée de l'article

Le message ci-dessous est systématiquement intégré à la fin de la copie modifiée de l'article :

L'ESPACE « MON UNIVERSALIS »

2) Activités pédagogiques

Grâce à votre abonnement, vous avez accès à des activités pédagogiques clés en main afin d'intégrer pleinement Universalis Éducation à vos séquences de cours, vos ateliers... Retrouvez de nombreux exercices, fiches et jeux interactifs !

FILTRER...

Activités pédagogiques
Des fiches pédagogiques et méthodologiques, ainsi que des jeux interactifs pour intégrer Universalis Éducation dans vos usages.

Filtrer : lycée (15) enseignement moral et civique (EMC) (8)

Tous les niveaux
Tous les niveaux
collège (14)
élémentaire (2)
grand public (4)
lycée (15)
supérieur (3)

Toutes les disciplines
anglais (3)
éducation aux médias et à l'information (EMI) (6)
enseignement moral et civique (EMC) (8)
français (10)
géographie (3)
histoire (9)
histoire des arts (1)
histoire-géographie géopolitique et sciences politiques (HGGSP) (4)
humanités littérature et philosophie (HLP) (2)
philosophie (4)
physique-chimie (2)
prévention santé environnement (PSE) (1)
sciences de la vie et de la terre (SVT) (8)
sciences et technologie (1)

La démocratie en débat : démocratie directe ou démocratie représentative ?
Publiée le 12 décembre 2022

Depuis plusieurs années, l'augmentation constante du taux d'abstention aux élections montre une crise de la représentativité et une remise en question du système démocratique actuel. Dans le cadre de EMC, nous vous proposons d'organiser un débat mouvant avec vos élèves sur les notions de démocratie directe et démocratie représentative. S'appuyant sur un corpus d'articles d'Universalis [...]

Niveau : lycée

La démocratie en débat : démocratie directe ou démocratie représentative ?
Publiée le 12 décembre 2022

enseignement moral et civique (EMC)

Depuis plusieurs années, l'augmentation constante du taux d'abstention aux élections montre une crise de la représentativité et une remise en question du système démocratique actuel.

Dans le cadre de EMC, nous vous proposons d'organiser un débat mouvant avec vos élèves sur les notions de **démocratie directe et démocratie représentative**. S'appuyant sur un corpus d'articles d'Universalis Éducation, cette activité sera l'occasion de connaître et comprendre les différents systèmes démocratiques et de s'exercer à débattre.

Cette activité est adaptée à toutes les filières du lycée. Nous proposons également un prolongement pour les lycées professionnels sur la réalisation du chef-d'œuvre des élèves.

Niveaux : lycée professionnel, général et technologique

Programme : EMC

Durée estimée : 2 heures

Télécharger l'activité

Télécharger la version OpenDyslexic



...EXPLORER !

En cliquant sur l'activité, vous parvenez à :

- sa description
- sa fiche enseignant à télécharger



Astuce : les fiches sont également disponibles en version *Open-Dyslexic* !

L'ESPACE « MON UNIVERSALIS »

3) Options d'affichage

Il est possible de personnaliser votre affichage à tout moment durant votre navigation. Ces options d'accessibilité facilitent la lecture des articles au plus grand nombre.

Options d'affichage

Taille du texte :

petite normale grande

Activer le **mode sombre**

Utiliser *Open-Dyslexic*
Open-Dyslexic est une police de caractères conçue contre certains symptômes courants de la dyslexie.

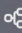
Afficher le site en police *Open-Dyslexic*

Régler la taille du texte

Atlas Data Pays Classification Dictionnaire Mon Universalis Rechercher su Recherche

Niveau 1 2 Outils

GÉNOME HUMAIN

 **Carte mentale**
élargissez votre recherche dans Universalis

 
00:00:00 • Durée totale : 21min 22s
• [Télécharger l'article audio](#)

ÉCRIT PAR
Gabriel GACHELIN : chercheur en histoire des sciences, université Paris-VII-Denis-Diderot, ancien chef de service à l'Institut Pasteur


Caryotype humain
National Human Genome Research Institute

Le génome d'une espèce représente la totalité de l'information génétique transmissible à la descendance. Il est porté par l'ensemble des chromosomes présents dans le noyau de chaque cellule. Chez l'être humain, les 22 paires de chromosomes homologues et la paire de chromosomes sexuels (X, Y) représentent le caryotype, auquel il faut ajouter au plan fonctionnel le petit chromosome mitochondrial. Sur le plan fonctionnel, le génome comprend l'ensemble des gènes et des éléments qui contrôlent leur expression. L'information

Activer le mode sombre

POUR ALLER PLUS LOIN :



cutt.ly/formation-universalis

DEMANDEZ VOTRE WEBINAIRE !

Gratuit | En ligne | À la demande

En 30 minutes, notre référente pédagogique vous aide dans la prise en main d'Universalis Éducation à travers des cas d'usage concrets.

L'ACCOMPAGNEMENT UNIVERSALIS, C'EST AUSSI :

- **Un support technique** joignable par e-mail : abonnement-edu@universalis.fr
- **Un centre d'aide** en ligne pour les questions courantes : <https://support.universalis-edu.com/portal/fr/kb>
- **Un kit de communication digital** pour communiquer votre abonnement au sein de votre établissement: cutt.ly/kit-de-communication
Disponible sur demande en version papier