

La Joconde, chef-d'œuvre de Léonard de Vinci

Travail guidé pour la réalisation d'un exposé de groupe au CDI

DURÉE ESTIMÉE	3 heures (hors présentations orales des exposés)
DISCIPLINES	histoire des arts, histoire, arts plastiques
OBJECTIFS	<ul style="list-style-type: none"> • Connaître l'œuvre de Léonard de Vinci • Comprendre le contexte historique et artistique de l'œuvre • Présenter un exposé à l'oral
COMPÉTENCES	<ul style="list-style-type: none"> • Décrire une œuvre d'art en employant un lexique simple adapté • Associer une œuvre à une époque et une civilisation à partir des éléments observés • Proposer une analyse critique simple et une interprétation d'une œuvre
DÉROULÉ	<ol style="list-style-type: none"> I. Préparation des exposés de groupe au CDI (utiliser la fiche d'activité vierge pour travailler d'autres œuvres que <i>La Joconde</i>) II. Présentation devant la classe III. En arts plastiques, réalisation d'une production artistique inspirée de l'œuvre présentée (œuvre au choix de l'enseignant si plusieurs sont présentées devant la classe) Ex. : réaliser un portrait de soi inspiré de <i>La Joconde</i>, à l'aide d'une mise en scène réfléchie (fond, posture...)
ARTICLES SUGGÉRÉS	1 : LA JOCONDE, PEINTURE DE LÉONARD DE VINCI ; LÉONARD DE VINCI (1452-1519) ; PORTRAIT, ART ; RENAISSANCE

La Joconde, chef-d'œuvre de Léonard de Vinci

Travail guidé pour la réalisation d'un exposé de groupe au CDI



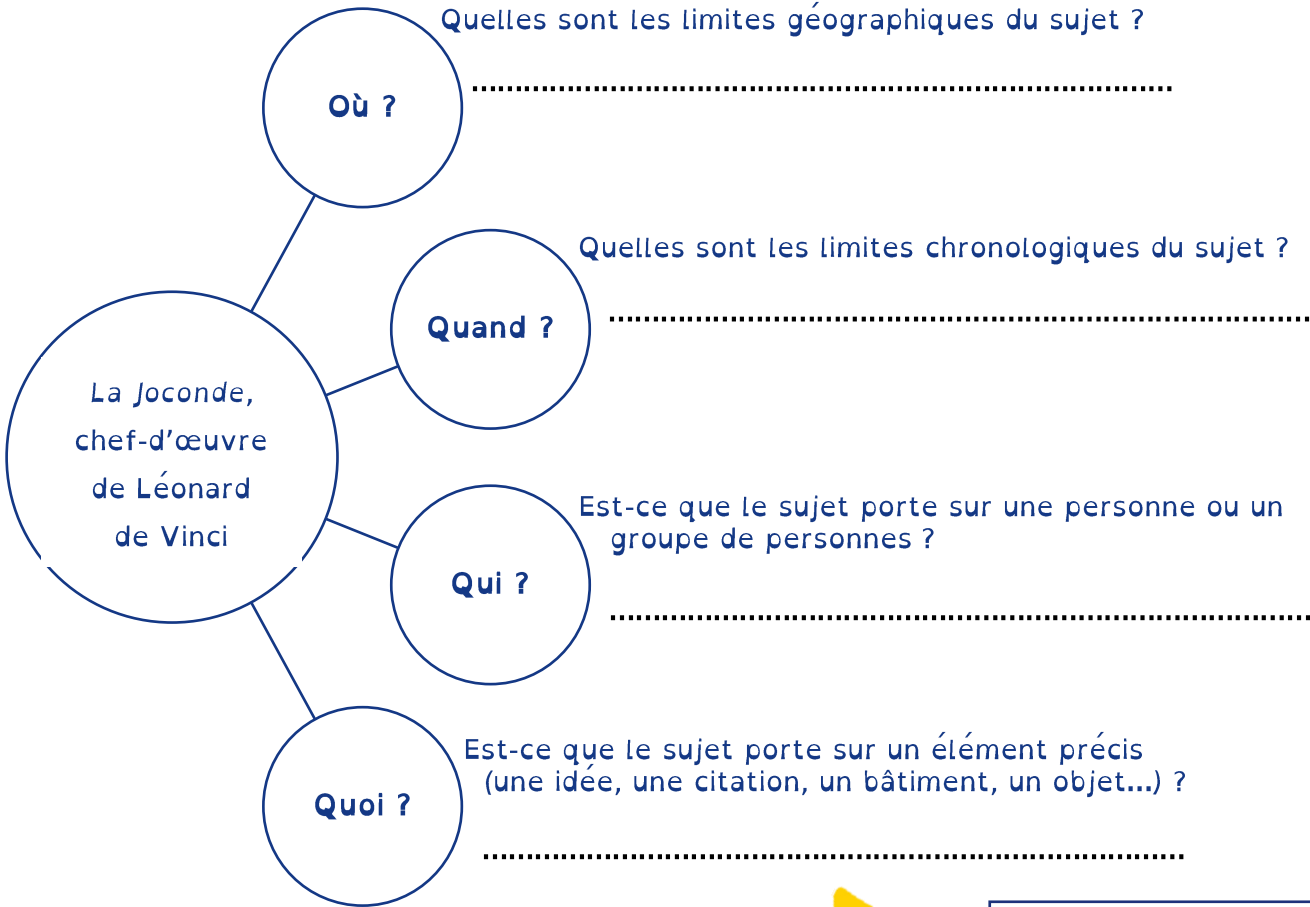
On comprend et on délimite le sujet

Ensemble

➤ Quels sont les mots-clés du sujet ?

.....

➤ Délimitez le sujet :



➤ Quelle **problématique** se dégage du sujet ?

.....
.....
.....
.....
.....



 **Astuce**

Les mots de liaison et la ponctuation sont très importants, ils peuvent changer le sens d'un titre !

On observe

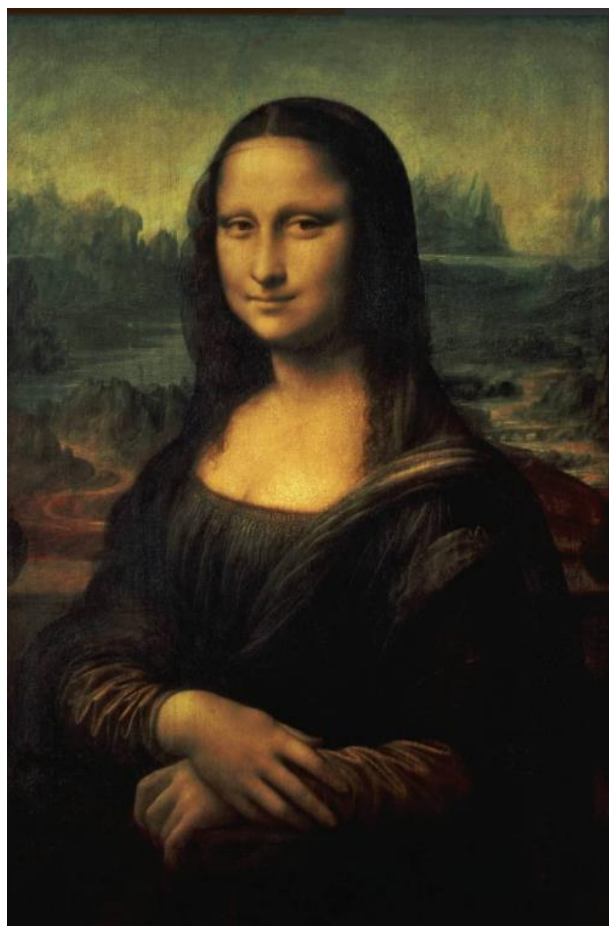
Ensemble

Allez sur [Universalis Éducation](https://www.universalis-education.com) et faites une recherche sur l'œuvre. Complétez le tableau ci-dessous à partir des informations trouvées.

Titre de l'œuvre	
Nom de l'artiste	
Date	
Nature de l'œuvre	
Dimensions	
Matériaux utilisés	

Ensemble

Analysez la composition de l'œuvre.



On fait des recherches sur l'œuvre

Ensemble

Étape 1 : avant de commencer vos recherches

- Échangez sur les connaissances que vous avez déjà sur le sujet.
- Numérotez l'ordre dans lequel il est préférable de consulter les différentes sources possibles (l'ordre peut parfois varier selon le sujet étudié) :

site Internet spécialisé sur un point précis du sujet

manuel scolaire

Universalis Éducation

dictionnaire

ouvrage général sur le sujet

journal et périodique

autre :

Partage du travail

Étape 2 : le travail de recherche

- Répartissez-vous les recherches à effectuer et remplissez le tableau ci-dessous avec les informations que vous aurez trouvées.
- Utilisez la carte mentale interactive d'Universalis pour rassembler les liens des articles et sites que vous consultez et pour les partager entre vous.

Conseil : prenez la carte mentale de l'article sur *La Joconde* et personnalisez-la en supprimant et en ajoutant les liens vers des articles et sites qui vous intéressent.

Contexte historique	
Contexte artistique	
L'œuvre dans la vie de l'artiste	
L'histoire de l'œuvre (commanditaire, création...)	

Plan

- Relisez votre problématique. À partir de vos recherches, dégagez les axes et sous-parties qui vont permettre de répondre à votre problématique.
- Écrivez votre plan sur le modèle ci-dessous (le nombre de parties peut varier selon le sujet) :

I -

A —

B —

C —

II -

A —

B —

C —

III -

A —

B —

C —

Introduction

- L'introduction doit contenir au minimum le sujet, la problématique et le plan.

.....

.....

.....

.....

.....

.....

Conclusion

- La conclusion doit répondre à la problématique.

.....

.....

.....

.....

.....

.....


On prépare notre support d'exposé


Ensemble

Le choix du support

➤ Comment allez-vous présenter votre exposé ? Cochez dans la liste suivante le support que vous choisissez :

- Une affiche
- Un PowerPoint
- Une page Internet
- Autre :



 **Conseil**

Si vous choisissez le PowerPoint, écrivez très peu de texte sur les diapositives. Il est difficile de lire et d'écouter à la fois.

Partage du travail

La réalisation du support

➤ Matériel nécessaire :

-
-
-
-

➤ Certains éléments sont indispensables dans un exposé. Ils doivent apparaître, mais vous pouvez les présenter comme vous le souhaitez. Soyez créatifs !

- un titre
- une problématique
- une courte introduction
- un plan
- des documents iconographiques (avec légende)
- une courte conclusion
- un lexique
- une bibliographie

➤ Tâches de chacun :


- :
.....
.....
.....
.....
.....
- :
.....
.....
.....
.....
.....
- :
.....
.....
.....
.....
.....
- :
.....
.....
.....
.....
.....

On présente notre exposé devant la classe

Ensemble

➤ Répartissez-vous les parties de l'exposé à présenter.

- Entraînez-vous au moins une fois pour évaluer et adapter la durée de votre présentation.
- Lors de votre exposé :
 - parlez bien fort en direction du fond de la salle. Pour qu'une voix porte, elle doit partir du ventre.
 - ne lisez pas vos notes ! Regardez votre feuille pour ne rien oublier, laissez une petite seconde de pause, puis exprimez-vous à l'oral en regardant votre auditoire.

 **Astuce**

Pour donner l'illusion de **regarder le public**, il suffit de regarder vers le fond de la salle, juste au-dessus des têtes.
Si tu veux ensuite **t'adresser à une personne** en particulier, pose ton regard sur son front et non sur ses yeux, ce sera beaucoup moins intimidant et la personne n'y verra que du feu !