



*des
nouveautés
à découvrir !*

**UNIVERSALIS EDU,
UNE RESSOURCE UNIQUE
POUR LA RECHERCHE DOCUMENTAIRE
ET L'E-ÉDUCATION**

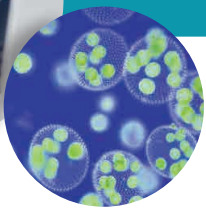
WWW.UNIVERSALIS-EDU.COM



RECOMMANDÉE PAR



 **ENCYCLOPÆDIA
UNIVERSALIS**



L'EXCELLENCE DOCUMENTAIRE POUR LE LYCÉE

Universalis propose un fonds documentaire en ligne d'une grande fiabilité dans toutes les disciplines. Son équipe éditoriale met en œuvre une politique exigeante pour vous délivrer des articles certifiés et signés par des spécialistes, issus de l'enseignement ou du monde professionnel et culturel.

ENCYCLOPÉDIE

Une diversité de sujets : sciences de la vie et de la Terre, français, histoire, géographie, philosophie, économie, physique, chimie...
illustrés par de nombreux médias : photographies, dessins, cartes, vidéos, animations, extraits sonores, diaporamas...

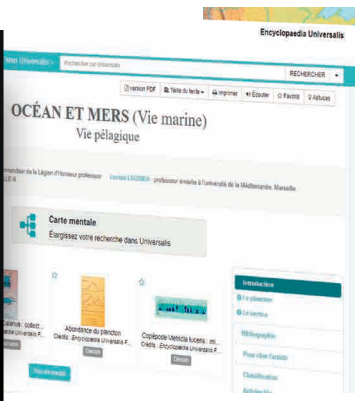
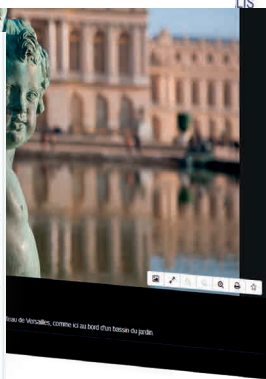
ATLAS

Pour chaque pays ou région du monde :

- **Plusieurs types de cartes :** administratives, de situation, physiques et fonds de carte.
- **Des données clés** et l'outil **Data Pays** pour les comparer sur les pays de son choix.

DICTIONNAIRE

Un dictionnaire des noms communs comprenant 122 000 définitions.



UN CONTENU APPROPRIÉ POUR UN USAGE SCOLAIRE

- Des droits libérés pour un usage pédagogique :** impression, exportation et modification par l'enseignant et l'élève, dans l'établissement ou hors site.
- Une ressource pluridisciplinaire** en phase avec les matières travaillées au lycée.
- Un contenu adapté à **l'éducation aux médias et à l'information, à l'éducation morale et civique et aux enseignements d'exploration.**
- Des médias soigneusement sélectionnés** pour leur qualité didactique et esthétique.
- Un cadre de confiance :** ni publicité ni récolte d'information personnelle.

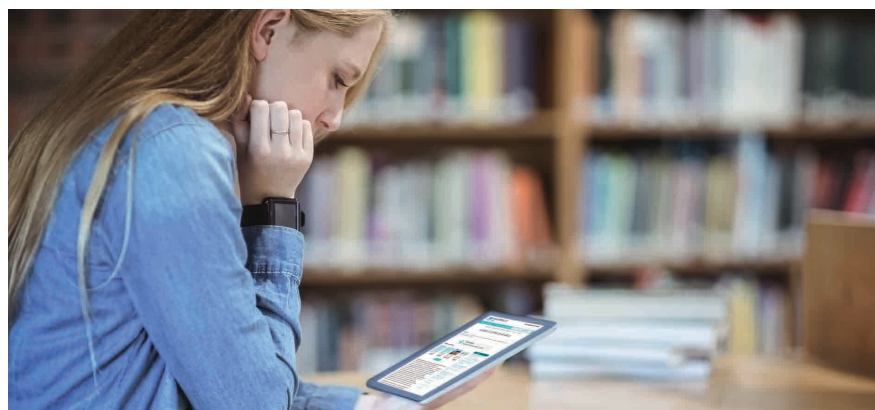
DES EXEMPLES D'UTILISATION

Pour les enseignants

- Former les lycéens à la **recherche documentaire.**
- Proposer des ressources en ligne pour la **classe inversée.**
- **Animer son cours :** projection et impression.
- **Constituer des sélections documentaires** pour ses élèves.

Pour les lycéens

- **Préparer** un exposé et **l'animer** avec des médias.
- **Documenter et enrichir** son TPE, **étayer** ses enseignements d'exploration.
- **S'initier** aux médias et à l'information.
- **Approfondir** sa connaissance d'un sujet.



LA RESSOURCE UNIVERSALIS EN CHIFFRES

 **50 ANS DE SAVOIR-FAIRE**

 **30 000 MÉDIAS**

 **7 400 AUTEURS-SPECIALISTES**

 **6 TYPES DE CARTES**

 **6 MODES DE RECHERCHE**

UNE INTERFACE FLUIDE ET PERFORMANTE

- **Un site optimisé pour toute taille d'écran** : mobiles, tablettes, ordinateurs, tableaux numériques...
- **4 onglets** afin de naviguer facilement entre les différents types de résultats (article, média, événement, auteur) et **des filtres pour affiner sa recherche**.



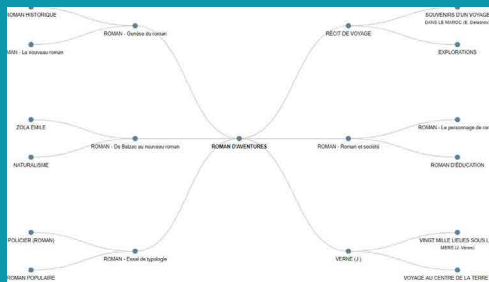
UNE RECHERCHE DOCUMENTAIRE SIMPLE ET EFFICACE

CARTE MENTALE INTERACTIVE

Disponible pour chaque article, elle élargit la recherche en affichant les articles en relation avec la consultation initiale.

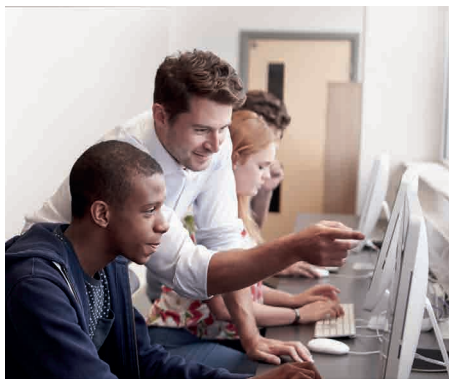
N Elle est personnalisable grâce à l'outil d'édition².

plébiscitée par les utilisateurs!



6 MODES DE RECHERCHE pour des résultats très précis :

- recherche **par mot clé**, recherche **avancée**,
- recherche **dans la classification**,
- recherche **cartographique**,
- recherche **par auteur Universalis** pour consulter l'encyclopédie à partir de la signature de ses contributeurs,
- recherche **par événement** pour repérer tous les faits contemporains en lien avec sa consultation.



témoignage

« C'est un outil vraiment fondamental pour mes collègues enseignants. Ils l'utilisent pour préparer leurs cours. Les sources sont fiables, les auteurs reconnus pour leur compétence sur les sujets traités. »

Anne M.-P. – Professeur-documentaliste au lycée agricole de Saint-Lô Thère

N Data Pays, un nouvel outil pour comparer rapidement des données clés, chiffrées ou factuelles, sur plusieurs pays : population, superficie, IDH, forme de gouvernement, etc.



MON UNIVERSALIS

Pour que chaque utilisateur s'approprié et exploite la ressource, un espace personnel sécurisé, *Mon Universalis*, fournit deux outils :

Mes favoris : archiver un document dans un dossier, le renommer, le modifier², l'imprimer et le partager. Disponible uniquement avec un accès personnalisé.

Ma session : consulter son historique de navigation et l'exporter dans un PDF interactif. Accessible à tous les utilisateurs pour chaque session.

Écouter Une fonction audio permet d'écouter le texte de chaque article, pour une meilleure accessibilité¹.

Dictionnaire Accessible en double-cliquant sur n'importe quel mot et depuis la barre de menu.

Citer ses sources À la fin de chaque article, une référence est proposée pour le citer.

+ sur Internet Avec **Qwant**[®], le moteur de recherche sécurisé européen qui respecte la vie privée de ses utilisateurs.

Impression Les articles et les médias sont imprimables et exportables en PDF.



ILS NOUS FONT CONFIANCE



3 600
ÉTABLISSEMENTS
CONNECTÉS

3,2
MILLIONS
D'UTILISATEURS

1. Compatible avec Google Chrome, Safari, Edge et Firefox (après paramétrage) 2. Tous les documents disponibles dans cet espace sont stockés par Universalis sur des serveurs protégés. L'utilisateur y a accès en permanence, en toute sécurité, à partir de tout ordinateur. Aucun document modifié ou créé n'est intégré dans le fonds éditorial : il demeure uniquement dans l'espace et seul l'utilisateur en gère l'accès et le partage.



UNE RESSOURCE CLÉ EN MAIN

Un accompagnement et un suivi tout au long de votre période d'abonnement



COMPATIBLE TOUTE CONNEXION

Connexion possible avec tous les ENT, par IP, SSO, via E-Sidoc, etc.
Accessible depuis l'établissement et à distance*.
* Sous réserve de faisabilité technique.



PROTECTION DES DONNÉES AVEC LE GAR

Universalis est partenaire GAR (Gestionnaire d'accès aux ressources). Universalis Edu est accrochée à cette solution d'accès sécurisé.



ACCÈS À UN MODULE DE STATISTIQUES D'USAGE

L'établissement dispose de statistiques d'usage détaillées, grâce à l'outil Matomo.



MATÉRIEL DE COMMUNICATION

Mise à disposition d'affiches pour communiquer sur l'abonnement et de guides d'utilisation pour faciliter la prise en main. Un tutoriel est disponible dès la page d'accueil du site et sur notre chaîne YouTube.



FORMATION

Les établissements peuvent faire la demande d'une formation spécifique**.

** Tarifs sur demande. France métropolitaine uniquement.



CONTACT PERMANENT

Universalis garantit une assistance technique et un suivi commercial et éditorial. Nos équipes sont joignables en permanence pour assister l'établissement par e-mail et par téléphone.



• VOS CONTACTS •

FRANCE

Isabelle BLIN
Tél. + 33 (0)1 75 60 43 02
education@universalis.fr

Tsitohaina RAKOTOARIJAONA
Tél. + 33 (0)1 75 60 42 78
education@universalis.fr

INTERNATIONAL

Edwige DE MAUVAISIN
Tél. + 33 (0)1 75 60 42 93
edemauvaisin@universalis.fr



ENCYCLOPÆDIA
UNIVERSALIS

88 ter, avenue du Général Leclerc - 92100 Boulogne-Billancourt - France
POUR PLUS D'INFORMATIONS : www.encyclopaedia-universalis.fr